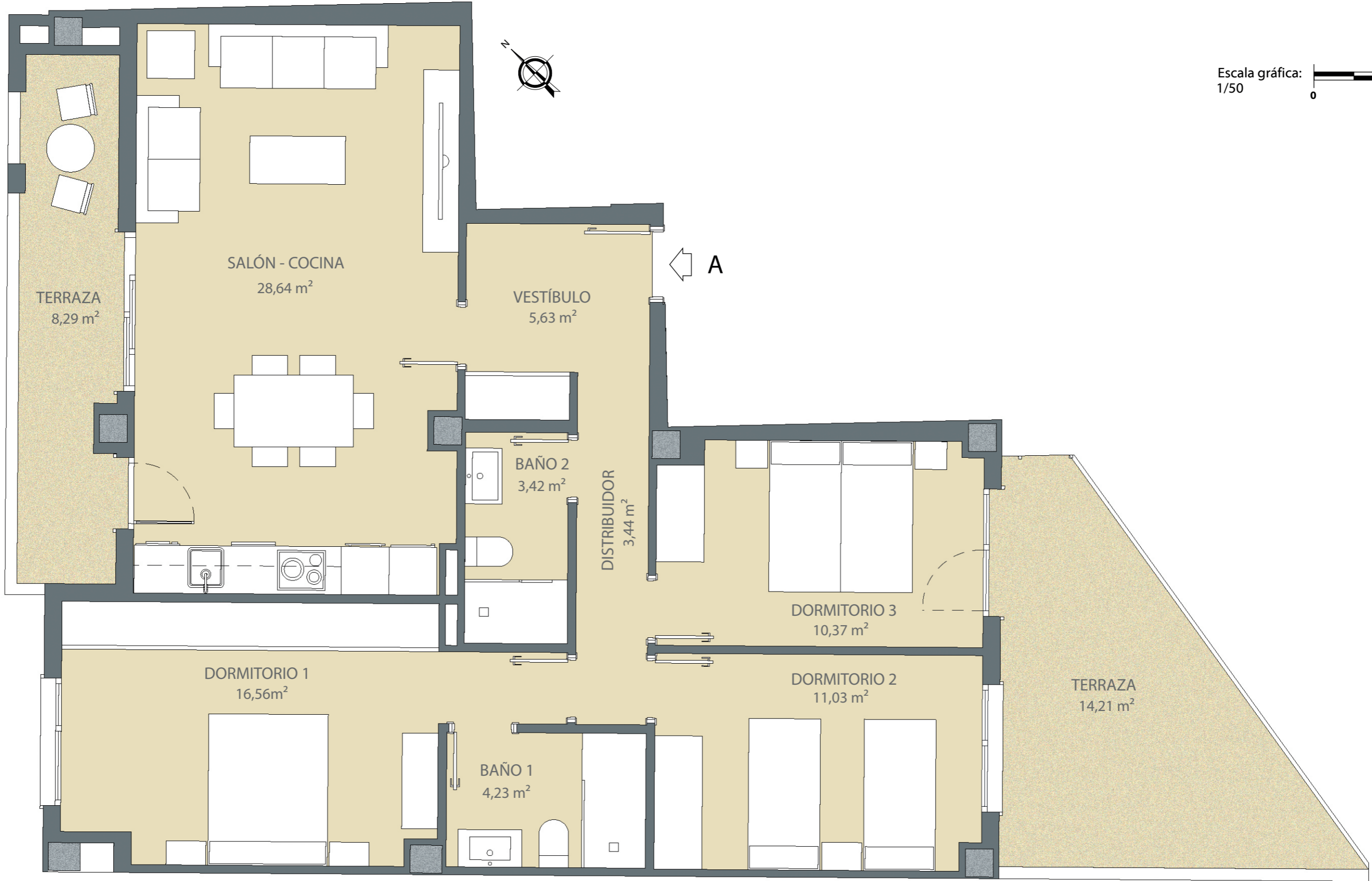
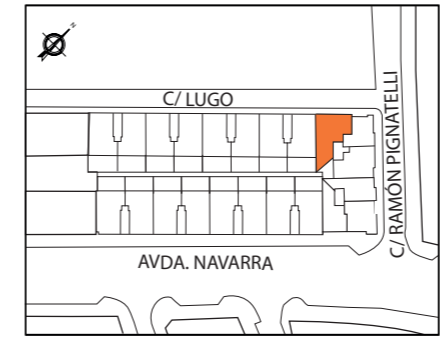


Escala gráfica: 1/50

CASA: 5
ESCALERA: 1
PLANTA: 1ª
LETRA: A

SUPERFICIE ÚTIL CERRADA	83,32 m ²
SUP. TERRAZA CUBIERTA	8,29 m ²
SUPERFICIE ÚTIL TOTAL	91,61 m ²
SUP. TERRAZA DESCUBIERTA	14,21 m ²
SUPE. TOTAL CON TERRAZAS	105,82 m ²



Julio 2024
 Las superficies útiles que se indican en el plano son aproximadas.
 Plano meramente orientativo, susceptible de modificación.

PROMUEVE: NEXIS DESARROLLOS INMOBILIARIOS, S.L.

