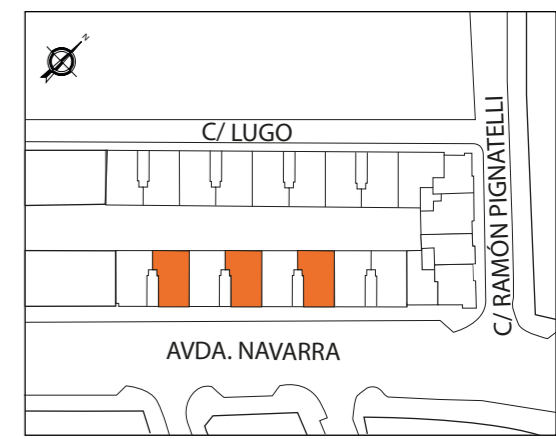


RESIDENCIAL  
**ALMENARA**

CASAS: 7, 8 y 9  
PLANTA: 3ª  
LETRA: B



SUPERFICIE ÚTIL CERRADA	83,14 m <sup>2</sup>
SUP. TERRAZA CUBIERTA P. 3ª	5,03 m <sup>2</sup>
SUPERFICIE ÚTIL TOTAL	88,17 m <sup>2</sup>
SUP. TERRAZA DESCUBIERTA P. 4ª	60,50 m <sup>2</sup>
SUP. TOTAL CON TERRAZAS	148,67 m <sup>2</sup>



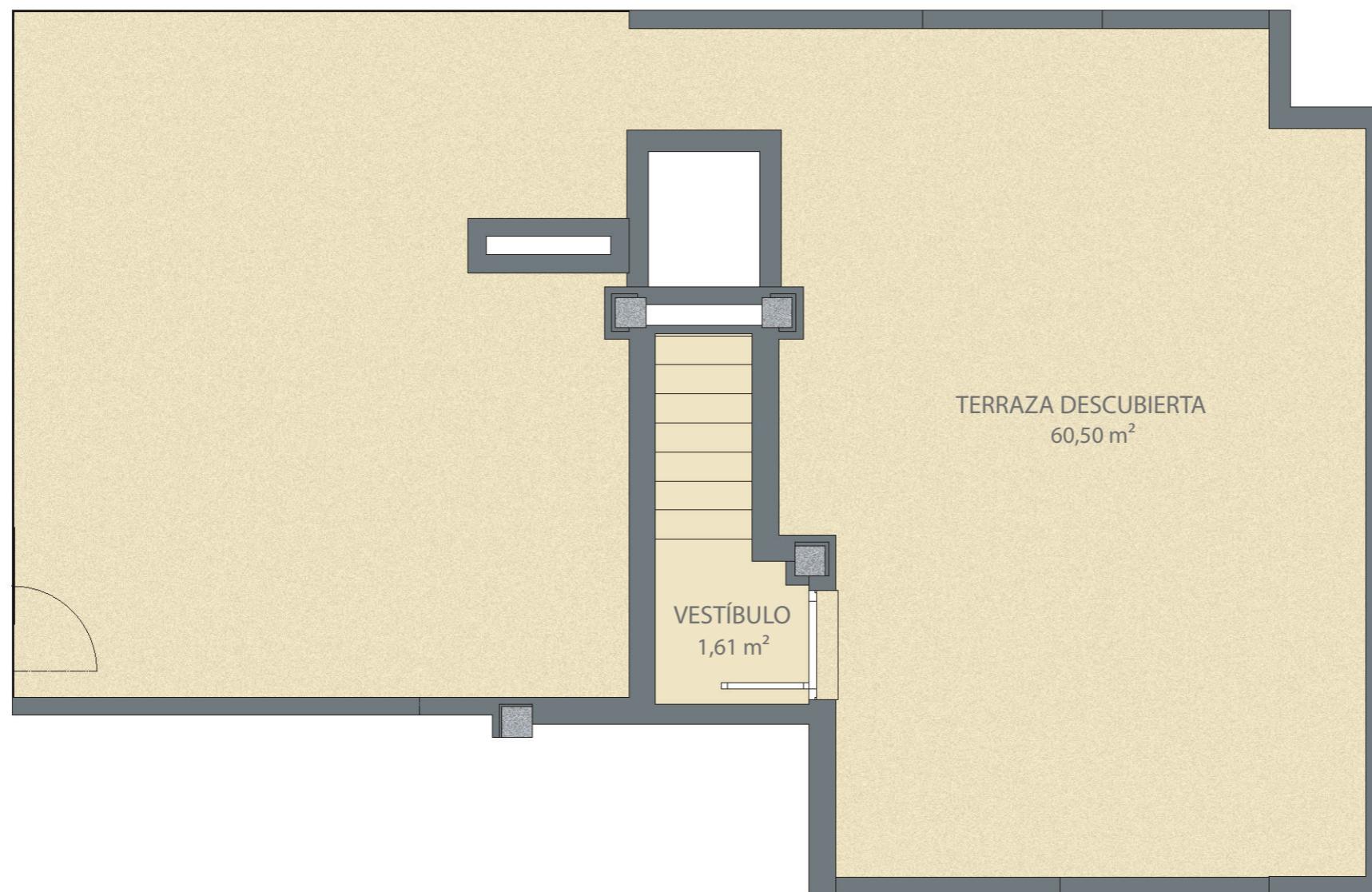
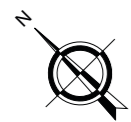
PROYECTA:



PROMUEVE: NEXIS DESARROLLOS INMOBILIARIOS, S.L.

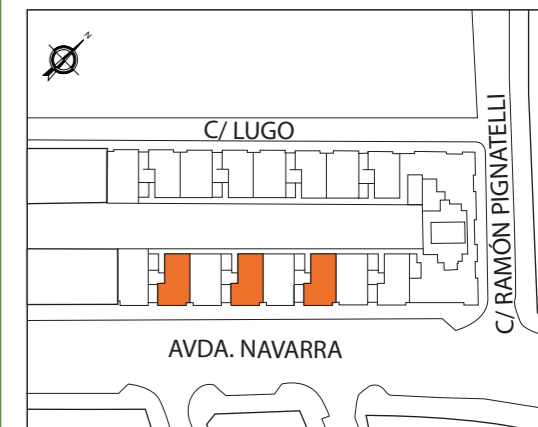
**GRUPO TABUENCA**  
INMUEBLES

Febrero 2025  
Las superficies útiles que se indican en el plano son aproximadas.  
Plano meramente orientativo, susceptible de modificación.



RESIDENCIAL  
**ALMENARA**

CASAS: 7, 8 y 9  
PLANTA: TORREONES  
LETRA: B



PROYECTA:



PROMUEVE: NEXIS DESARROLLOS INMOBILIARIOS, S.L.

**GRUPO TABUENCA**  
INMUEBLES

Febrero 2025  
Las superficies útiles que se indican en el plano son aproximadas.  
Plano meramente orientativo, susceptible de modificación.